

## MB-77HS



### FUNKTIONALITÄT, ÄSTHETIK, KONSTRUKTIONSVORTEILE

- durch stabile und schlanke Profile können Türen bis zu einer Höhe von 3,2 m, einer Breite von 3,3 m, mit Flügelgewichten bis 400 kg und Flachswellen realisiert werden
- durch eine breite Palette von Füllungen, inkl. Zwei- oder Dreischeibenverglasungen, Isolierstege, zusätzliche Zubehörteile und Isoliereinsätze können sehr gute Wärme- und Schallschutzparameter erzielt werden
- Glasleisten in drei Ausführungen: Standard (rechteckig), Prestige (abgerundet) und Style (profiliert)
- durch geschlossene Glasleisten und ausbehemmende Elemente kann der verbesserte Einbruchschutz gesichert werden, ohne Konstruktionsteile von Türen wesentlich ändern zu müssen
- durch spezielle Form der Anschlag- und Glasdichtungen sowie entsprechende Beschläge können sehr gute Werte der Luftdurchlässigkeit und Schlagregendichtheit garantiert werden
- Profile eignen sich für die Montage von handelsüblichen Beschlägen mit manueller oder automatischer Verriegelung
- Optional: automatischer Türantrieb „HS-Master“, Steuerung per Taste oder Fernbedienung
- Durch den im System verfügbaren Mechanismus „HS Speed Limitem“ lassen sich auch große und schwere Türen sicher bedienen
- durch hohe Kompatibilität mit dem System MB-86 können ästhetische Verbindungen der Türen MB-77HS mit Fenstern entstehen; einheitliche Komponenten gewährleisten Produktionsflexibilität
- durch eine breite Farbpalette können Türen für jeden Wohnraum und jede Außenanlage frei und flexibel ausgelegt werden

| TECHNISCHE DATEN                            | MB-77HS         |
|---|-----------------|
| Rahmenbautiefe                              | 174 mm          |
| Flügelbautiefe                              | 77 mm           |
| Füllungsdicke Fenster                       | 13,5 - 58,5 mm  |
| <b>Minimale Ansichtsbreite der Profile:</b> |                 |
| Rahmen                                      | 48 mm           |
| Flügel                                      | 94,5 - 105,5 mm |

| TECHNISCHE PARAMETER       | MB-77HS                           |
|----------------------------|-----------------------------------|
| Luftdurchlässigkeit        | Klasse 4, EN 12207                |
| Schlagregendichtheit       | Klasse 9A, EN 12208               |
| Wärmedurchgangskoeffizient | $U_f$ ab 1,4 W/(m <sup>2</sup> K) |
| Widerstand gegen Windlast  | bis Klasse C4, EN 12210           |



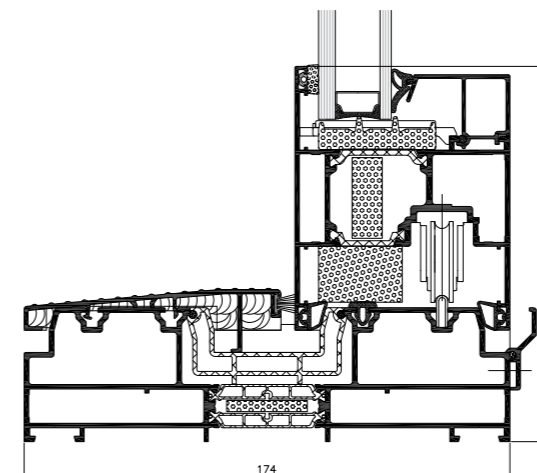
• Komfortabel die Natur erleben

• Vielfältige Konstruktionsmöglichkeiten

• Ausgezeichneter Wetterschutz

Hebe-Schiebetür

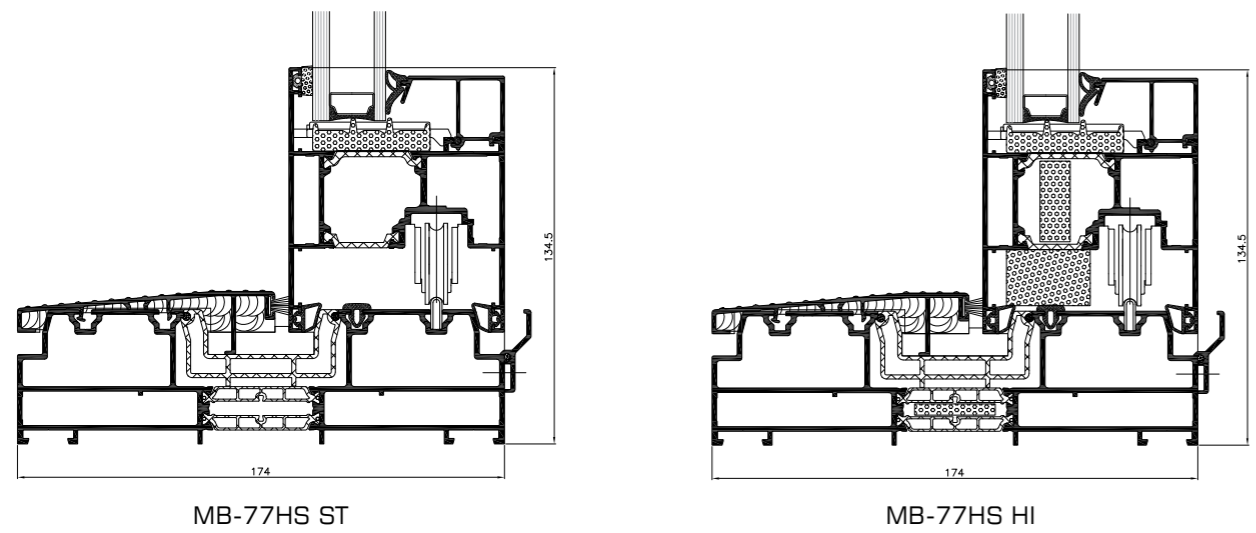
# MB-77HS



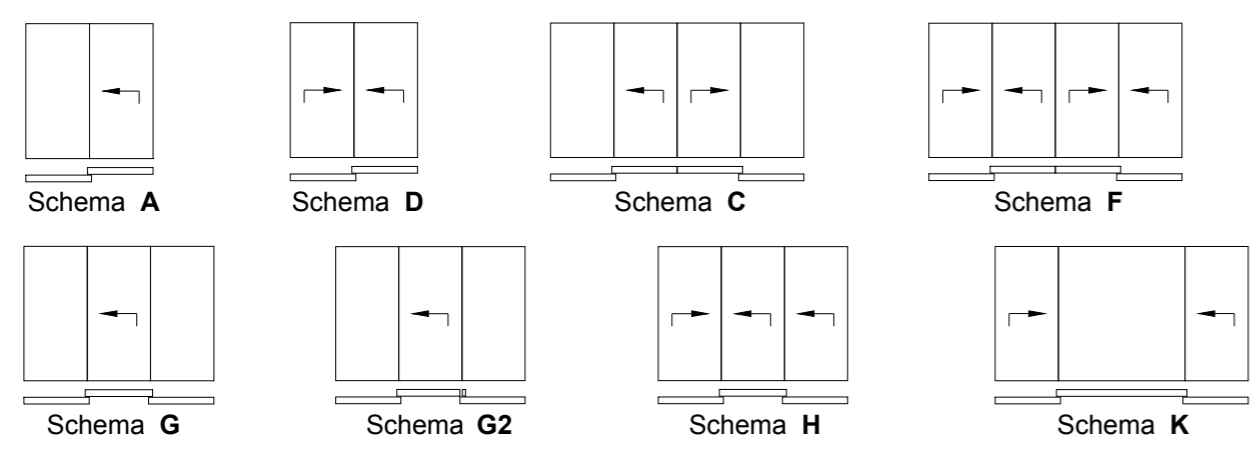
Hebe-Schiebetüren eignen sich besonders für die Verbindung von Wohnräumen oder Wintergärten mit der Natur, für harmonische Übergänge von Wohnräumen zu Balkonen, Terrassen oder Gärten. Sie geben den Zugang zur Außenwelt frei. Auch geöffnet sind sie platzsparend, wodurch der Nutzungskomfort erheblich steigt. Das System MB-77HS gehört zu den Produkten mit den besten Parametern und entspricht allen Anforderungen, die für diese Produktgruppe gelten. Das System wird in zwei Varianten gefertigt, die sich durch Wärmedämmung voneinander unterscheiden: ST und HI. Mit seinem Profilaufbau eignet sich das System für die Fertigung von exklusiven großflächigen Türen mit Zwei- oder Dreischeibenverglasung, die eingesetzten Werkstoffe und technischen Lösungen sichern einen hohen Wärme- und Schallschutz. Das System bewährt sich sowohl in Einfamilienhäusern, als auch in Appartementhäusern oder Hotels hervorragend.

# MB-77HS

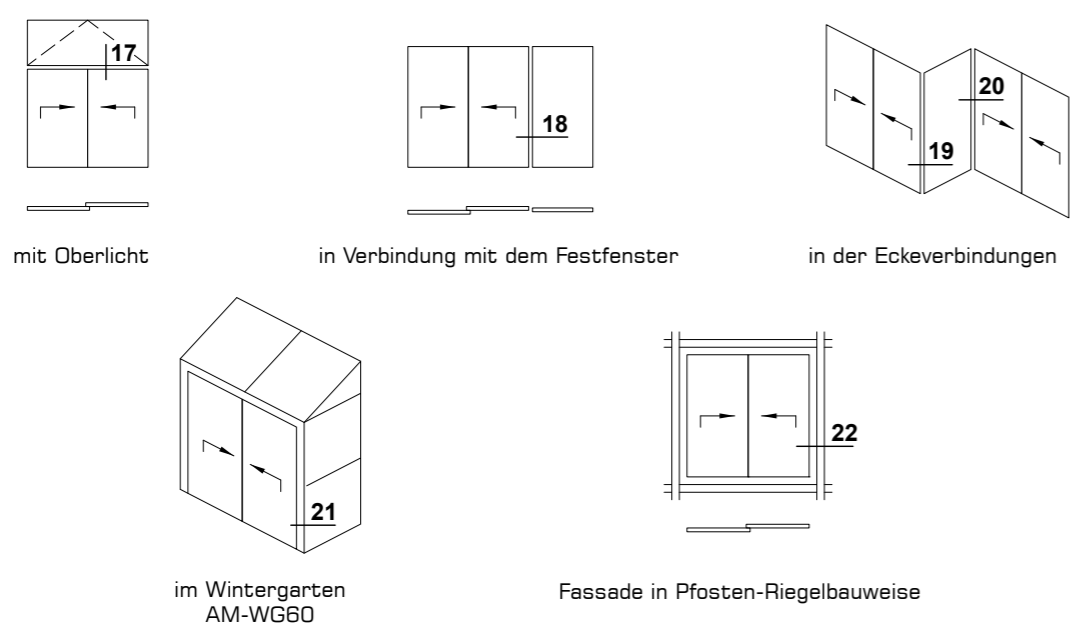
## KONSTRUKTIONSMÖGLICHKEITEN



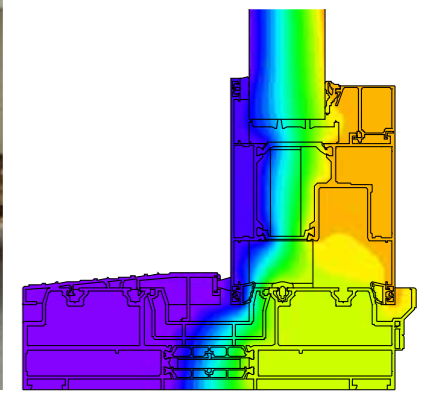
## VERFÜGBARE TÜRVARIANTE



## ESHETISCHE TÜRVERBINDUNGEN



# MB-77HS



Isothermenverlauf Fenster MB-77HS HI

## Reiche Farbauswahl von Profilen:

### Beschichtungen von der RAL-Palette

### Holzähnliche Beschichtungen ADEC

|                                  |                             |
|----------------------------------|-----------------------------|
| <b>ADEC D101</b> Golden Oak      | <b>ADEC S106</b> Aoana      |
| <b>ADEC O102</b> Nussbaum        | <b>ADEC J107</b> Tannenbaum |
| <b>ADEC M103</b> Mahagoni        | <b>ADEC B108</b> Buche      |
| <b>ADEC M204</b> Sapeli Mahagoni | <b>ADEC W109</b> Kirsche    |
| <b>ADEC O205</b> Nussbaum vein   |                             |

### Sonderbeschichtungen ATEC